

Referência	Número Folhas	Data
<b>Castelo Engenharia</b>	<b>9 páginas</b>	<b>18/02/26</b>

Local

**Obra: Residencial Klara / Blumenau/SC**

ATA nº

**004.1/2026**

Emitida por

**Evaldo Grahl**

Finalidade

**Relatório de Acompanhamento de Obra**

#### DEFINIÇÃO TÉCNICA DO EMPREENDIMENTO

- **Empreendimento:** Residencial Klara
- **Número de pavimentos:** Subsolo -1, Térreo, Tipo Garden; Tipo (10x); Cob. Duplex; Cobertura + Reser.
- **Número de unidades por pavimento tipo:** 02 unidades.
- **Área privativa do apartamento tipo:** Unidade final 01 – 254 m<sup>2</sup> e final 02 – 254 m<sup>2</sup>.
- **Área total construída:** 9.755,26 m<sup>2</sup>.
- **Ambientes:** 03 ou 04 suítes, 01 closet, 01 lavabo, 01 Sala de Estar/Jantar, 01 cozinha, 01 área de serviço, 01 bwc de serviço.

SERVIÇOS	%	SERVIÇOS	%	SERVIÇOS	%
■ Projeto Arquitetônico	100%	□ Inst. Hidrossanitárias	5%	Portas	
■ Projetos Complementares	100%	Inst. Prev. Incêndio		Louças Metais	
■ Sondagem	100%	□ Inst. Ar-Condicionado	0%	Acab. Elétricos	
■ Levantamento Planialtimétrico	100%	Forro Gesso		Fossa / Filtro	
■ Demolições	100%	□ Reboco Interno	3%	Muros	
■ Terraplenagem e Limpeza do Terreno	100%	Reboco Externo		Portões	
■ Mob. Canteiro Obra	100%	□ Contra-Marco		Calçadas	
■ Locação	100%	Soleiras/pingadeiras		Limpeza Obra	
■ Estaqueamento	100%	Contrapiso			
□ Escavações	98%	Revestimento Parede			
■ Infra / Contenções	100%	Revestimento Piso			
□ Supra-estrutura	68%	Revestimento Fachada			
□ Alvenarias	5%	Pintura Interna			
Impermeabilizações		Pintura Externa			
Cobertura		Janelas			
□ Inst. Elétricas	5%				

#### Legenda

- iniciado
- em andamento
- concluído

## **1. ANDAMENTO DA OBRA**

No dia 10/02/2026, foi executada a laje do 8º pavimento, atingindo assim mais da metade da execução da estrutura da obra. Atualmente, estamos executando os pilares e iniciando o assoalho do 9º pavimento, com previsão de concretagem desse pavimento na primeira semana de março.

No início de 2026, iniciamos a execução da alvenaria do pavimento térreo, deixando grande parte das áreas comuns já levantadas e rebocadas. Em seguida, demos início à alvenaria do 2º pavimento. Nas próximas etapas, iniciaremos as instalações hidráulicas e elétricas, bem como as tubulações de ar-condicionado, contrapiso e reboco, o que proporcionará um ritmo ainda mais acelerado à obra.

Diante desse avanço, é imprescindível que todos cumpram rigorosamente os prazos para envio dos projetos modificativos. O não atendimento a esses prazos poderá ocasionar retrabalhos, interferências na execução, paralisações e atrasos no cronograma, além de impactar diretamente o custo e o prazo final da obra.

Reforçamos, portanto, que os projetos devem ser encaminhados dentro dos prazos estabelecidos, a fim de evitar prejuízos ao planejamento e garantir a continuidade da obra conforme o cronograma.

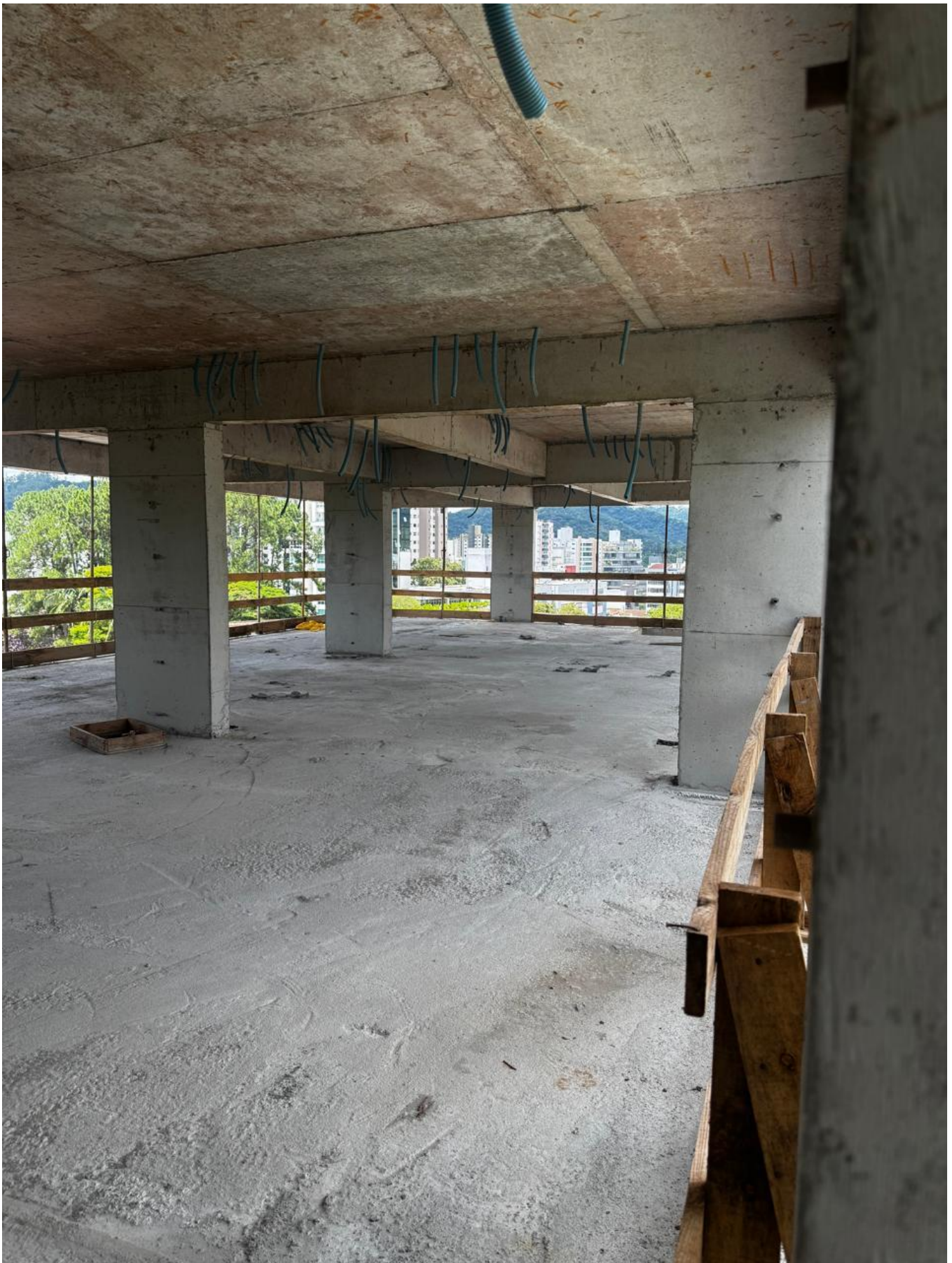
**2. ARQUIVO FOTOGRÁFICO**  
**2.1 – Espera pilares 9º Pavimento.**



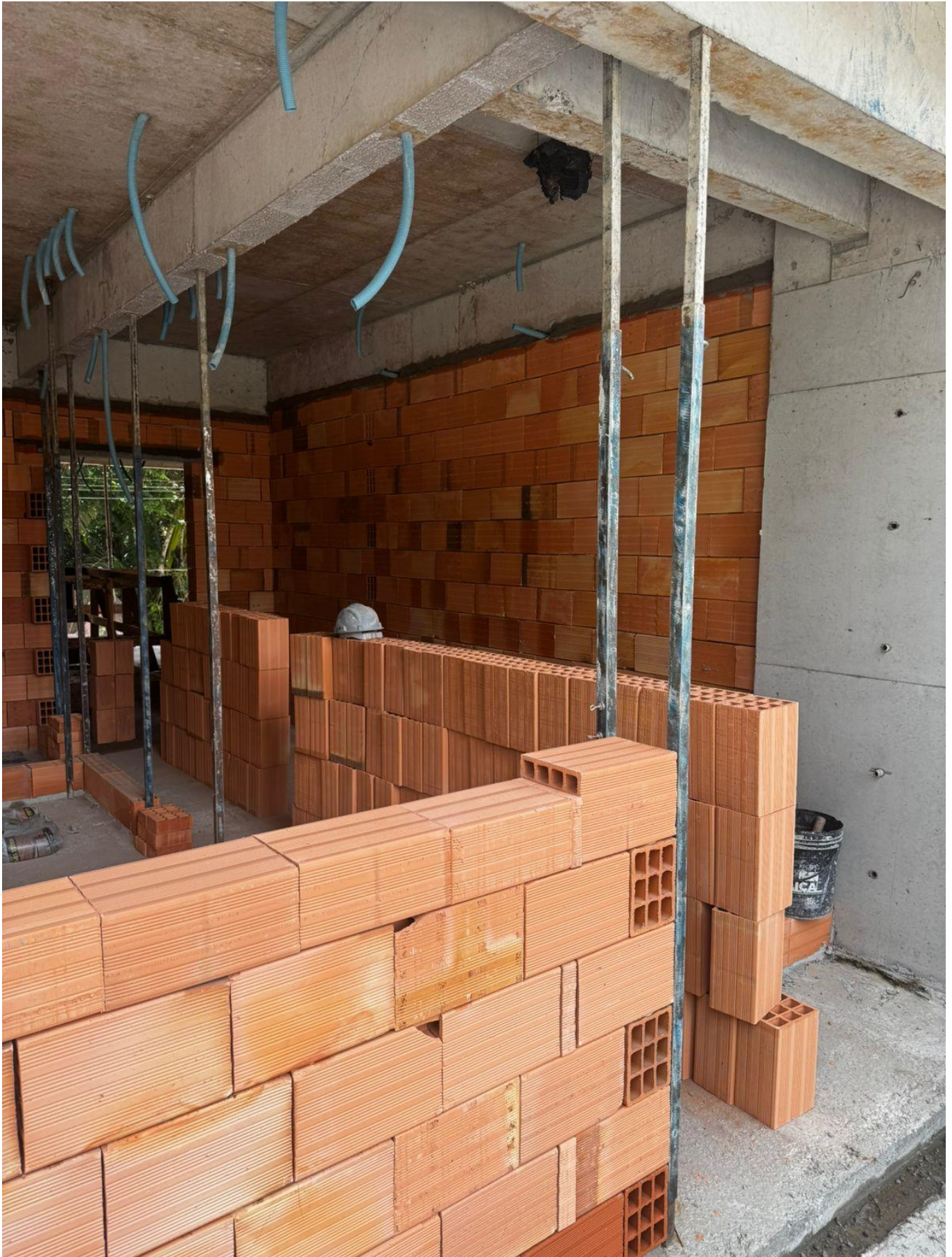
## 2.2 – Montagem assoalho 9º Pavimento.



2.3 – Laje 5 Pavimento liberado para Alvenaria.



2.4 – Execução alvenaria 2º pavimento.



## 2.5 – Alvenaria 2º pavimento.



## 2.6 – Diagonal fachada.



## 2.7 –Fachada Frontal.



Evaldo Grahl  
Eng. Civil - Gestor de Obras.

**Obra Residencial Klara.**