

Referência	Número Folhas	Data
<b>Bauhaus Engenharia</b>	<b>13 Folhas</b>	<b>03/06/2026</b>

Local  
**Obra:**  
**Residencial Egon Belz / Blumenau/SC**

ATA nº  
**011/2025**

Emitida por  
**Evaldo Grahl**

Finalidade  
**Relatório de Acompanhamento de Obra**

### DEFINIÇÃO TÉCNICA DO EMPREENDIMENTO

- **Empreendimento:** Residencial Egon Belz
- **Número de pavimentos:** Subsolo -1, Térreo, Pavimentos Garagem (3x), Pavimentos Diferenciados (2x), Tipo (18x); Pavimento Lazer (2x); Cobertura + Reservatório.
- **Número de unidades por pavimento tipo:** 12 unidades.
- **Área privativa do apartamento tipo:** Final 01 49,01m<sup>2</sup> / Final 02 73,05m<sup>2</sup> / Final 03, 04, 06, 07, 08, 09, 10 40,00 m<sup>2</sup> / Final 05 79,88m<sup>2</sup> / Final 11 69,32m<sup>2</sup> / Final 12 m<sup>2</sup> 70,04m<sup>2</sup>
- **Área total construída:** 16.600,90 m<sup>2</sup>.

SERVIÇOS	%	SERVIÇOS	%	SERVIÇOS	%
■ Projeto Arquitetônico	✓	□ Inst. Hidro-Sanitárias	35%	□ Portas	
□ Projetos Complementares	98%	▫ Inst. Prev. Incêndio		□ Louças Metais	
■ Sondagem	✓	□ Inst. Ar-Condicionado	40%	□ Acab. Elétricos	
■ Levantamento Planialtimétrico	✓	□ Forro Gesso	1%	□ Fossa / Filtro	
■ Demolições	✓	□ Reboco Interno	35%	□ Muros	
■ Terraplenagem e Limpeza do Terreno	✓	□ Reboco Externo		□ Portões	
■ Mob. Canteiro Obra	✓	□ Contra-Marco	20%	□ Calçadas	
■ Locação	✓	▫ Soleiras/pingadeiras		□ Limpeza Obra	
■ Estaqueamento	✓	□ Contra-piso	20%		
■ Escavações	✓	□ Revestimento Parede	5%		
□ Infra / Contenções	90%	□ Revestimento Piso	8%		
□ Supra-estrutura	✓	□ Revestimento Fachada			
□ Alvenarias	85%	□ Pintura Interna	1%		
□ Impermeabilizações	20%	□ Pintura Externa			
□ Cobertura		□ Janelas			
□ Inst. Elétricas	25%				

#### Legenda

- iniciado
- em andamento
- concluído

## **1. ANDAMENTO DA OBRA**

No dia 27 de maio foi realizada a concretagem da tampa e paredes da caixa d'água, concluindo integralmente a etapa estrutural da torre principal do empreendimento.

Paralelamente, seguimos avançando nas demais frentes de execução da obra. A alvenaria encontra-se em execução no 17º pavimento, com previsão de conclusão ao longo do mês de junho. As instalações hidráulicas e elétricas estão finalizadas até o 14º pavimento, assim como toda a infraestrutura para ar-condicionado.

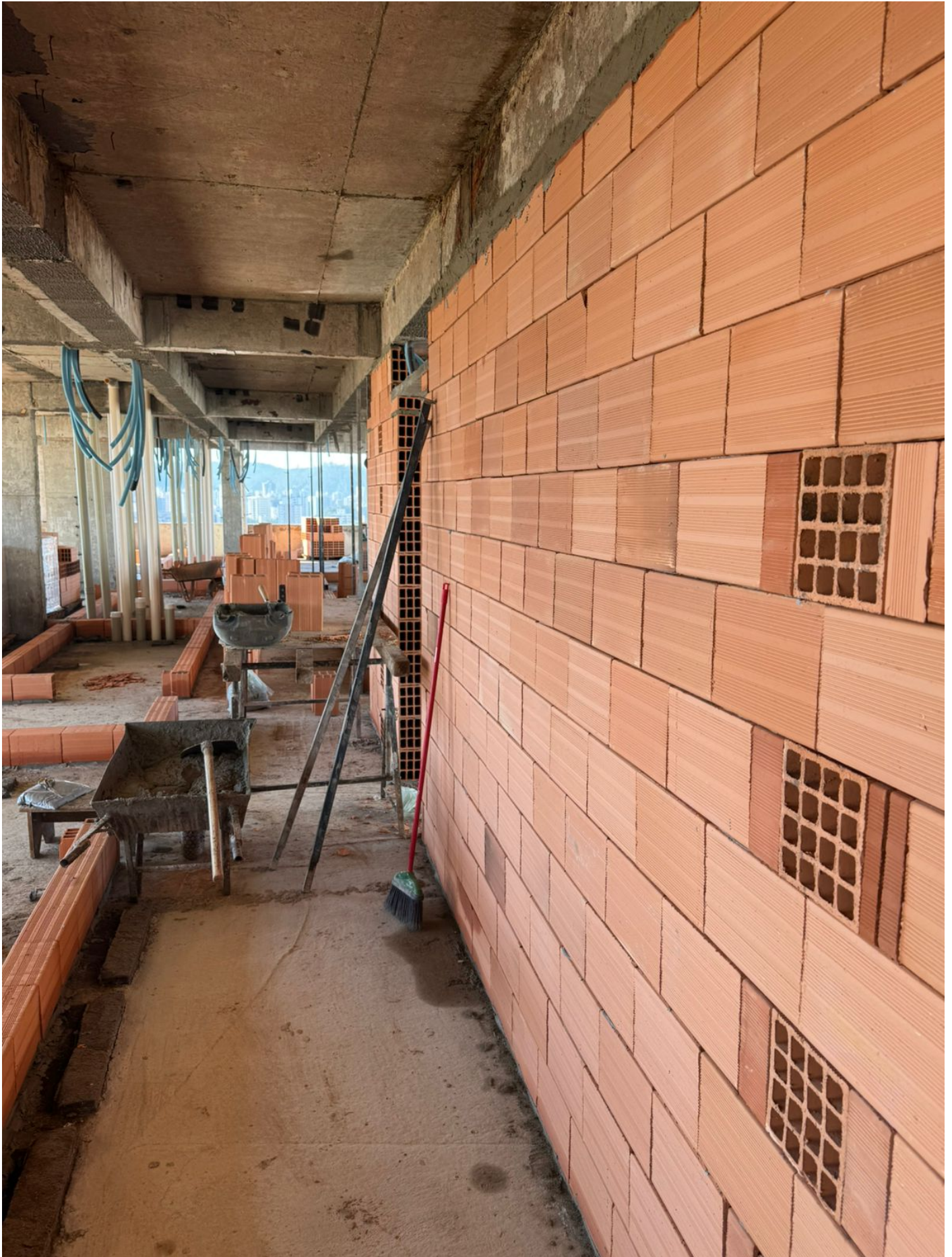
Na etapa de revestimentos internos, estamos finalizando o reboco dos pavimentos 11º e 12º. Também está em andamento a execução do contrapiso no 11º pavimento. Com isso, foi liberada a etapa de impermeabilização dos banheiros. Após a conclusão desta etapa, será possível iniciar a instalação dos revestimentos cerâmicos dessas unidades.

Adicionalmente, seguimos com a preparação da impermeabilização das áreas do 19º pavimento, destinadas ao lazer e à piscina, visando garantir a estanqueidade e a contenção das águas pluviais. Após a conclusão desta etapa, será possível iniciar os serviços de forros em gesso e pintura nas respectivas áreas.

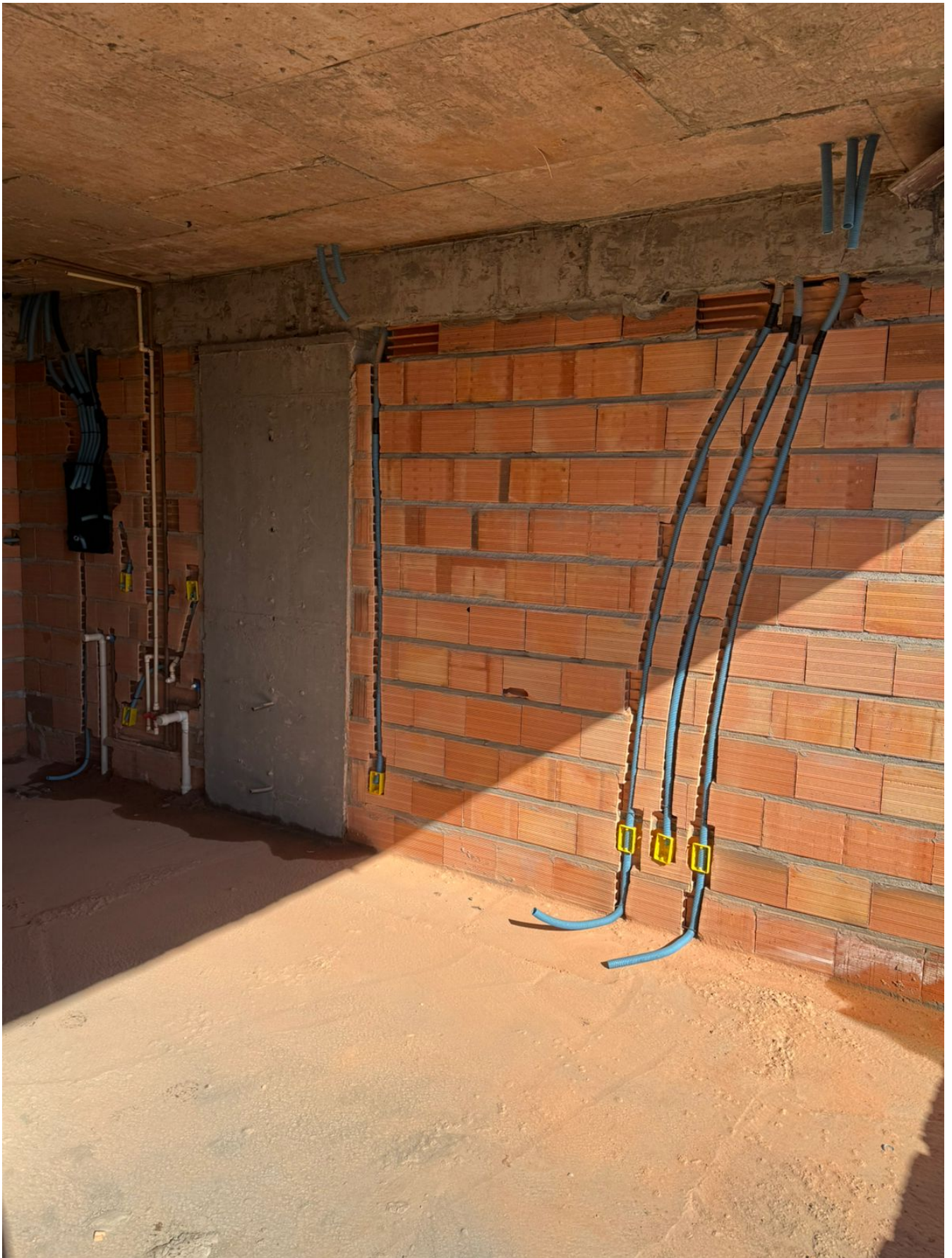
**2. ARQUIVO FOTOGRÁFICO**  
2.1. – Estrutura concluída.



2.2. – Execução Alvenaria 17º pavimento.



2.3 - Instalações hidráulicas e elétricas 14° Pv.



2.4.Reboco 10 Pavimento finalizado.



2.5. Contrapiso e reboco 8 Pv.



2.6. Contrapiso e reboco 8 Pv.



2.7 Vista fondos.



2.8 -Vista diagonal fondos.



2.9 -Fachada Frontal.







Sem mais a declarar neste relatório,

**Evaldo Grahl.**  
Eng. Civil - Gestor de Obras  
Obra Residencial Egon Belz