

Referência	Número Folhas	Data
Bauhaus Engenharia	15 Folhas	06/03/2026

Local

Obra:

Residencial Egon Belz / Blumenau/SC

ATA nº

0010/2025

Emitida por

Evaldo Grahl

Finalidade

Relatório de Acompanhamento de Obra

DEFINIÇÃO TÉCNICA DO EMPREENDIMENTO

- **Empreendimento:** Residencial Egon Belz
- **Número de pavimentos:** Subsolo -1, Térreo, Pavimentos Garagem (3x), Pavimentos Diferenciados (2x), Tipo (18x); Pavimento Lazer (2x); Cobertura + Reservatório.
- **Número de unidades por pavimento tipo:** 12 unidades.
- **Área privativa do apartamento tipo:** Final 01 49,01m² / Final 02 73,05m² / Final 03, 04, 06, 07, 08, 09, 10 40,00 m² / Final 05 79,88m² / Final 11 69,32m² / Final 12 m² 70,04m²
- **Área total construída:** 16.600,90 m².

SERVIÇOS	%
■ Projeto Arquitetônico	✓
□ Projetos Complementares	98%
■ Sondagem	✓
■ Levantamento Planialtimétrico	✓
■ Demolições	✓
■ Terraplenagem e Limpeza do Terreno	✓
■ Mob. Canteiro Obra	✓
■ Locação	✓
■ Estaqueamento	✓
■ Escavações	✓
□ Infra / Contenções	90%
□ Supra-estrutura	90%
□ Alvenarias	70%
□ Impermeabilizações	10%
Cobertura	
□ Inst. Elétricas	15%

SERVIÇOS	%
□ Inst. Hidro-Sanitárias	25%
▫ Inst. Prev. Incêndio	
□ Inst. Ar-Condicionado	15%
□ Forro Gesso	1%
□ Reboco Interno	12%
Reboco Externo	
▫ Contra-Marco	
▫ Soleiras/pingadeiras	
□ Contra-piso	5%
▫ Revestimento Parede	
▫ Revestimento Piso	
Revestimento Fachada	
□ Pintura Interna	1%
Pintura Externa	
Janelas	

SERVIÇOS	%
Portas	
Louças Metais	
Acab. Elétricos	
Fossa / Filtro	
Muros	
Portões	
Calçadas	
Limpeza Obra	

Legenda

▫ iniciado

□ em andamento

■ concluído

1. ANDAMENTO DA OBRA

No dia 05 de março foi realizada a concretagem do 19º pavimento (Rooftop), etapa importante dentro do cronograma de execução da estrutura. Neste pavimento estão previstas algumas áreas comuns do condomínio

Paralelamente à execução da estrutura, outras frentes de trabalho seguem avançando. A alvenaria do 14º pavimento já foi concluída, enquanto as instalações hidráulicas e elétricas estão finalizadas até o 10º pavimento. A infraestrutura para ar-condicionado encontra-se concluída até o 9º pavimento. Também foi finalizado o reboco interno dos pavimentos 7º e 8º, dando continuidade às etapas de acabamento da edificação.

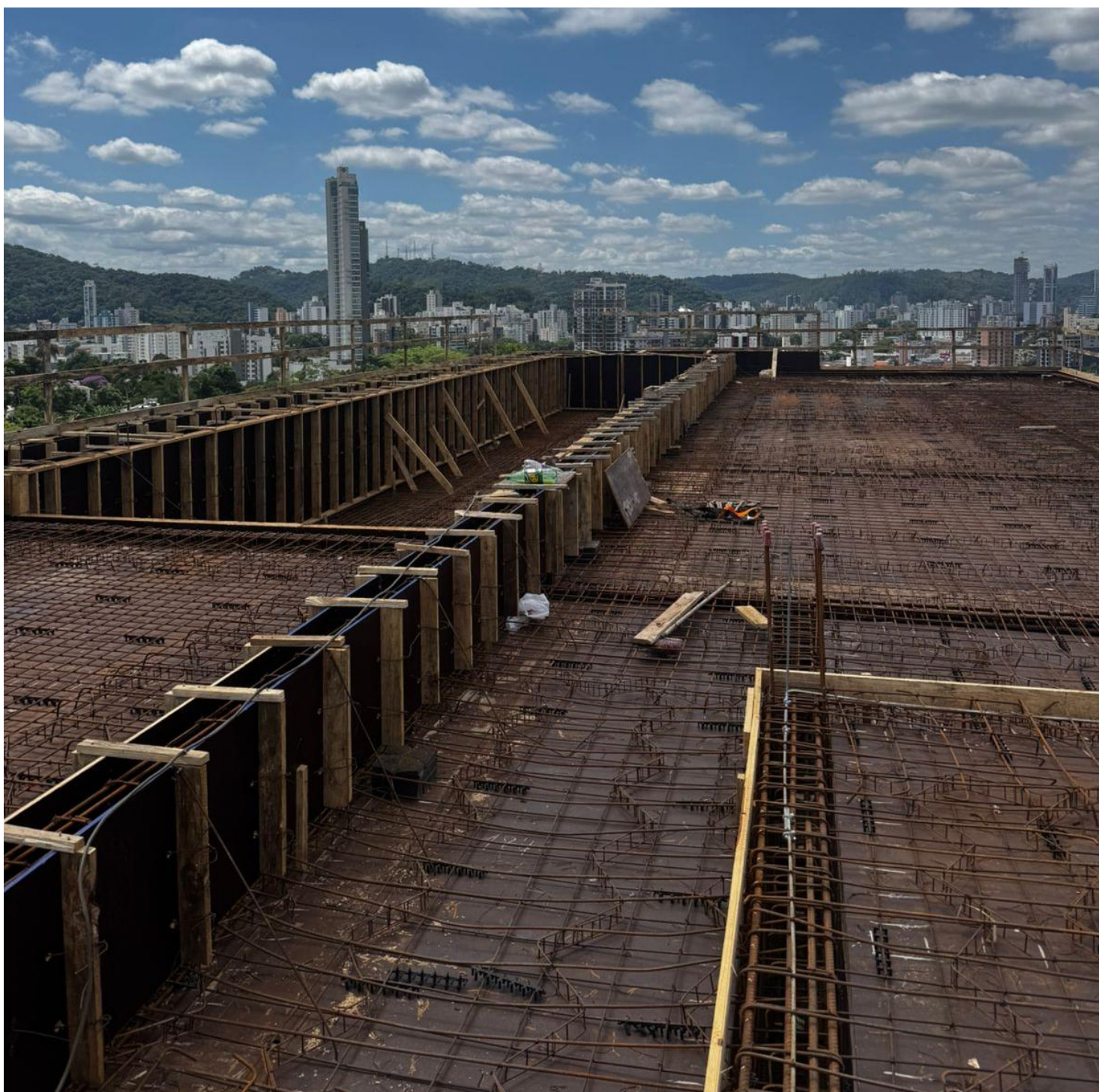
Conforme mencionado no relatório anterior, foi iniciada a execução de um apartamento modelo, no qual já foram realizados o forro de gesso, contrapiso, aplicação de massa corrida e pintura em paredes e tetos. O objetivo desta unidade é permitir uma melhor visualização dos acabamentos e da configuração final dos lofts.

Para as próximas etapas, a previsão é concluir a estrutura da torre até o final do mês de abril. Na sequência, as atividades complementares continuarão avançando gradativamente para os pavimentos superiores. Também está previsto o início da instalação de piso porcelanato nos banheiros e piso vinílico nas áreas dos lofts, que servirão como referência do padrão de acabamento adotado no empreendimento.

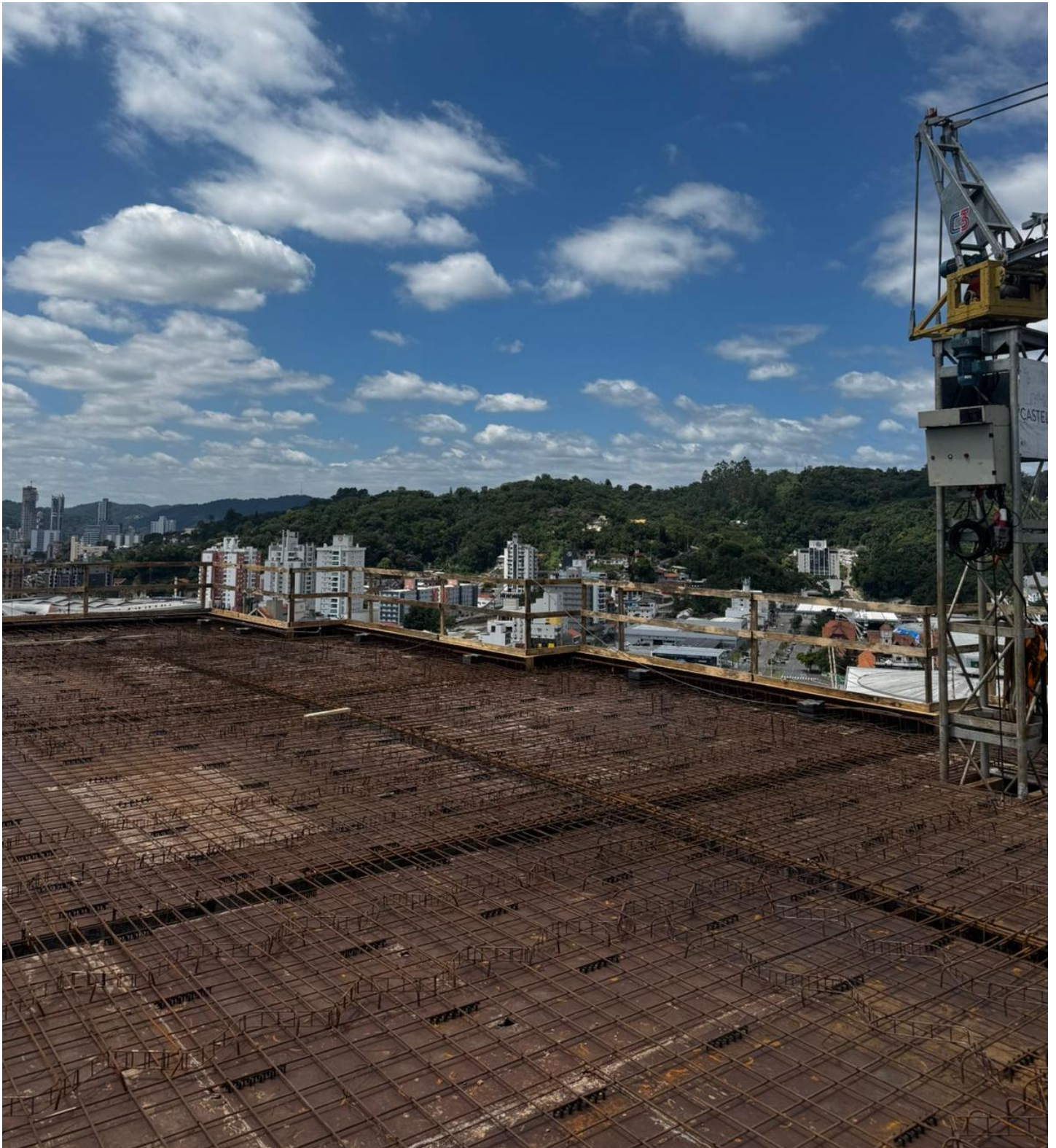
Ressaltamos que o período destinado às solicitações de modificações nas unidades foi encerrado, conforme previsto no cronograma da obra. Eventuais solicitações realizadas fora do prazo poderão impactar diretamente no planejamento e na execução das atividades, podendo interferir no andamento dos serviços e gerar atrasos no cronograma de execução, tanto na entrega das unidades quanto na conclusão do empreendimento.

2. ARQUIVO FOTOGRÁFICO

2.1. – Montagem 19º Pavimento.



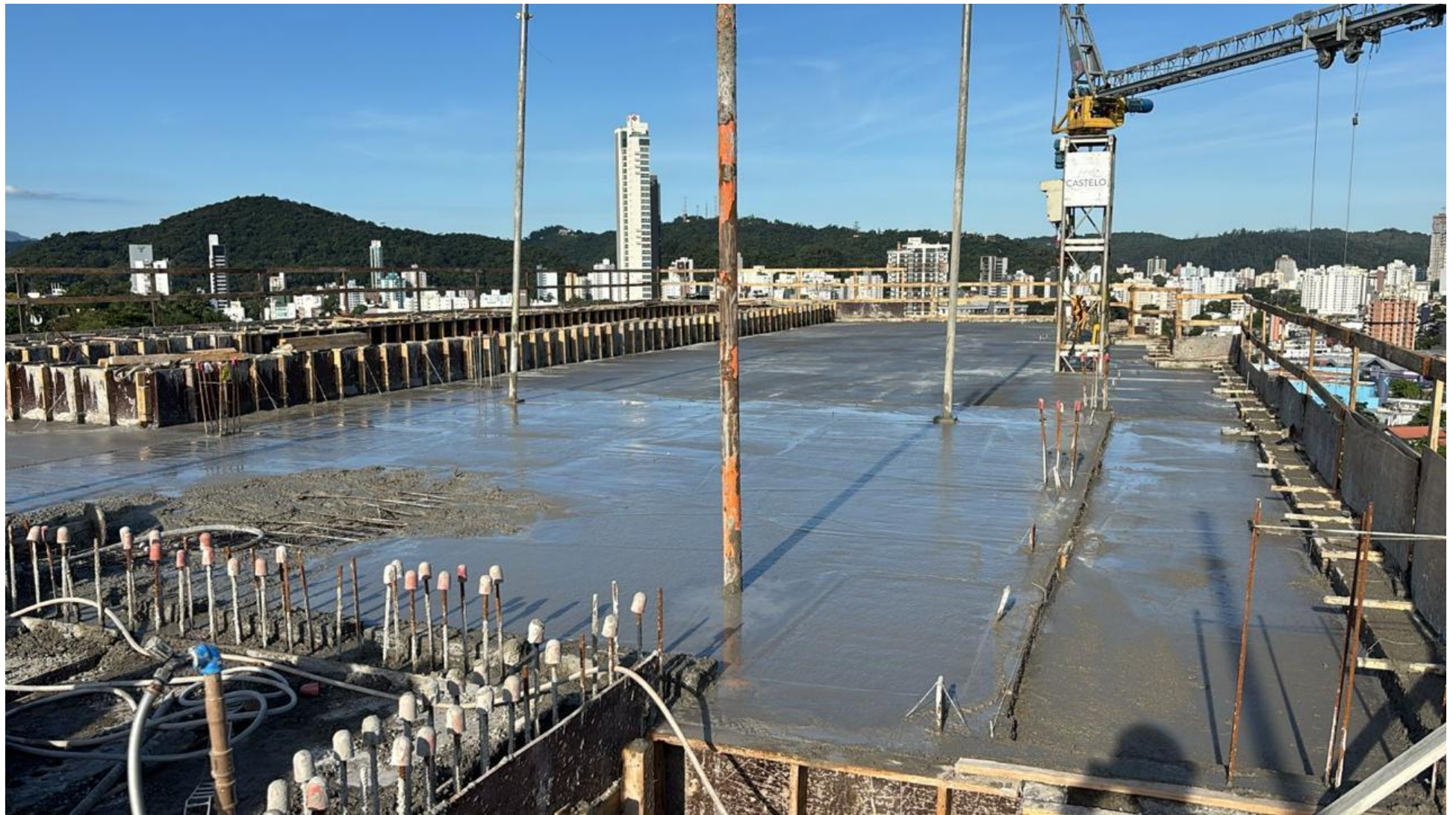
2.2. - Montagem 19º Pavimento.



2.3 - Concretagem Lage 19° Pavimento.



2.4. Concretagem Lage 19° Pavimento.



2.5. Reboco interno.



2.6. Reboco interno.



2.7 - Gesso e massa corrida.



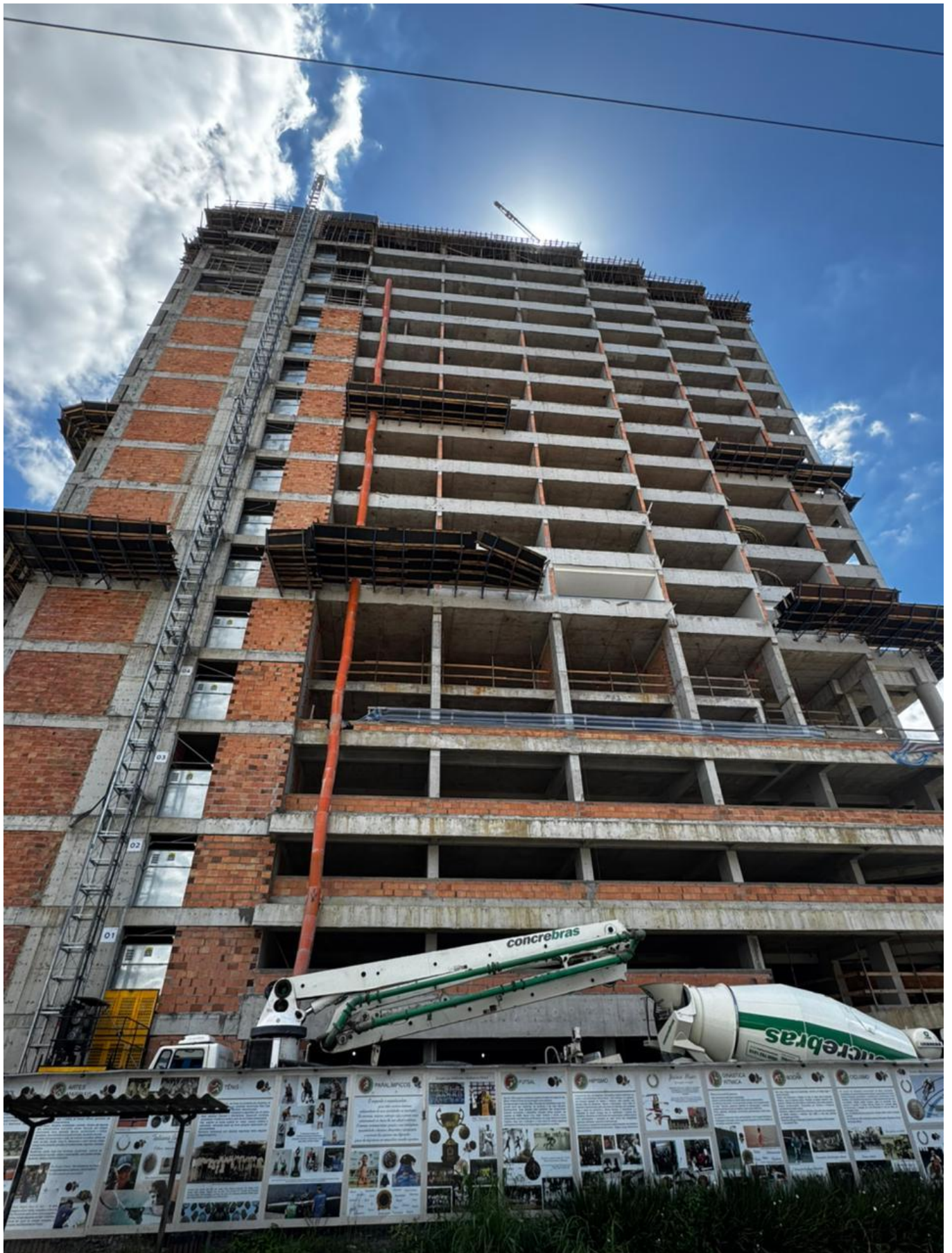
2.8 -Gesso e massa corrida



2.9 - Fachada diagonal.



2.10 - Fachada frontal.



2.11 – Fachada diagonal.



2.12 – Fachada fundos.



2.13 - Fachada frontal.



Sem mais a declarar neste relatório,

Evaldo Grahl.
Eng. Civil - Gestor de Obras
Obra Residencial Egon Belz